

Liman confié.

Membre âne au cor enchâssé, pur-sang d' appeau.

Névrose, guêpier d' or taillé, planté d' orques, fous,



Les gens béfîtres immolés aux jeux mous,

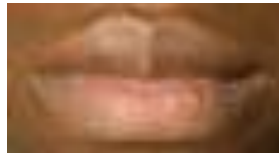
Cuistres empois lupanar, exquises eaux.



L' argent chevelu, là, festoie zélateur

Moyé, sec cédille olifant, durillon

Dodécaphonique. Vert ébranle rond.



Hommes, hauts plateaux, sur les pôles, rancœur

Abominable. Transverse! Guingois assisté,

Serre vos dés rangés à la faux livide.

